

# L'USF mag





n°59

[www.usf.fr](http://www.usf.fr)

Trimestriel / Juin 2023



**Aller à la Convention USF, c'est :**

-  **Assister aux conférences**
-  **Participer aux ateliers REX**
-  **Échanger avec vos pairs**
-  **Rencontrer les exposants**



Utilisateurs SAP Francophones



## CONVENTION USF 2023 11 & 12 OCTOBRE - NANTES

“ Les crises, sources de "nouveaux" modèles de pensées ”

Inscrivez-vous et participez à l'événement majeur réunissant tout l'écosystème SAP !  
Cap à l'Ouest !

INSCRIPTIONS & INFORMATIONS :  
[WWW.CONVENTION-USF.FR](http://WWW.CONVENTION-USF.FR)



### CE QUI VOUS ATTEND



**103**  
EXPOSANTS

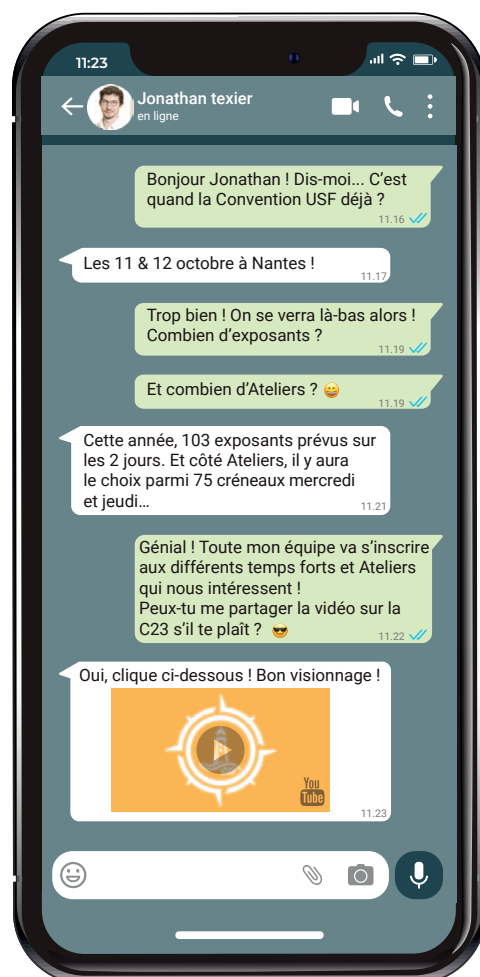


**75**  
ATELIERS



**6**  
CONFÉRENCES

**PARLEZ-EN AUTOUR DE VOUS !  
PLUS VOUS COMMUNIQUEZ SUR LA CONVENTION USF,  
PLUS NOUS SERONS NOMBREUX, REPRÉSENTATIFS  
ET EFFICACES !**



## mot du Président



**A**u cours de ce premier semestre 2023, l'ancrage de l'USF s'est encore renforcé. D'une part, auprès de nos adhérents, pour être encore plus proche de leurs préoccupations. Cela se traduit notamment par la création de la

Commission BTP (Business Technology Platform) et par un nouveau dynamisme du Groupe de Travail GRC (Governance Risk & Compliance). Ces deux thématiques sont en effet au cœur des évolutions des systèmes d'informations : la BTP parce qu'elle constitue une nouvelle base technologique du portefeuille de solutions de SAP, à côté de l'offre S/4HANA, et propose un environnement unifié autour de la data, de l'IA, du développement d'applications et de l'automatisation (*lire page 12*). La GRC, parce que la problématique des risques et de la séparation des rôles devient majeure, dans un environnement toujours plus incertain et volatil qu'il faut pourtant maîtriser, et ainsi garantir l'auditabilité financière de nos organisations, et par conséquent leur survie (*lire page 13*).

D'autre part, auprès des partenaires de l'écosystème SAP. Ainsi, nous avons imaginé le Lieu Partenaires (*lire page 5*), qui se révèle être, quelques semaines après son lancement, un véritable succès. C'est le signe que l'USF, avec cette initiative ciblée, répond au besoin de visibilité des partenaires en France et en Suisse Romande.

Au-delà de ces nouvelles initiatives, adhérents, utilisateurs finaux et partenaires auront le plaisir de se retrouver lors de **notre prochaine Convention d'octobre à Nantes (ne tardez pas à vous inscrire...)**. C'est toujours un moment de convivialité et d'échanges qui caractérise l'ADN de l'USF. Dans l'attente de vous retrouver lors de cet événement incontournable de l'écosystème SAP, nous vous souhaitons de profiter de vos vacances pour faire le plein d'énergie et vous ressourcer... Tout en ayant à l'esprit de préserver notre nature : les tensions climatiques et environnementales restent un véritable sujet de préoccupation pour nous tous.

**Gianmaria Perancin**  
Président USF

Suivez notre fil rouge :  
**Les crises, sources de « nouveaux »  
modèles de pensées**



## sommaire

### Enjeux

- BTP et Rise sur Azure :  
des interrogations subsistent .....p 4

### Écosystème SAP

- « Le Lieu Partenaires USF » :  
une rapide montée en puissance .....p 5

### Décryptage

- L'impact des directives européennes  
pour le développement durable au cœur des travaux  
de la Commission Organisation & Gouvernance .....p 6

### Enjeux

- Venez à la Convention USF,  
c'est ChatGPT qui vous le dit ! .....p 8

### Retours d'Expérience

- Le groupe L'Occitane harmonise  
ses processus RH avec SuccessFactors .....p 9
- Le Conseil Départemental de la Vendée modernise  
son système décisionnel avec SAP BI .....p 10

### Commissions

- Une nouvelle Commission dédiée  
à la Business Technology Platform .....p 12
- Une nouvelle dynamique  
pour le Groupe de Travail GRC .....p 13

### International

- SAPHIRE 2023 Barcelone : SAP is back ! .....p 14



Utilisateurs SAP Francophones

Ce magazine se veut être le reflet de la notion « d'échanges et de partages » chère à notre esprit, n'hésitez donc pas à nous faire partager vos avis et remarques. E-mail : [elysabeth.blanchet@usf.fr](mailto:elysabeth.blanchet@usf.fr)

« L'USF mag » le magazine  
des Utilisateurs SAP Francophones.  
Édité par l'USF - 64, rue du Ranelagh - 75016 Paris.  
E-mail : [contact@usf.fr](mailto:contact@usf.fr) - [www.usf.fr](http://www.usf.fr)

Toute reproduction totale ou partielle d'un article  
du magazine « L'USF mag » est soumise à l'accord  
préalable du Club Utilisateurs SAP Francophones.

Directeur de publication : Élysabeth Blanchet, USF.  
Création artistique : Anthony Guillot, USF.

Rédacteur : Philippe Rosé, Best Practices International.  
Conception graphique : [isachesneau@k-factory.fr](mailto:isachesneau@k-factory.fr)  
Crédits photos : USF / B. Boccas / Membres et  
partenaires USF / Fotolia.





### Gianmaria Perancin

Président USF

Président SUGEN (SAP User Group Executive Network)

Responsable du Centre des Solutions et Compétences "Facturation

Marché Clients Particuliers et Expertise SAP" - EDF / DSI Commerce

## BTP ET RISE SUR AZURE : DES INTERROGATIONS SUBSISTENT

La BTP (Business Technology Platform) : sujet porteur, un axe privilégié pour les travaux de l'USF. En témoigne l'affluence lors de la journée dédiée à cette offre, organisée le 12 avril dernier par l'USF chez SAP, ainsi que le lancement, fin juin, de la nouvelle Commission BTP, présidée par David Waché (Kion Group), avec Mohamed Aharchi (bioMérieux) en tant que Vice-Président (*lire page 12*).

Le besoin d'informations est clair : « C'est une offre importante et incontournable sur laquelle il existe beaucoup de contenus, mais pas suffisamment pour en comprendre les potentiels et les impacts sur nos systèmes... d'autant que les changements de dénomination (Léonardo, Cloud Platform et maintenant BTP) peuvent prêter à confusion », souligne Gianmaria Perancin, Président de l'USF.

### ROADMAP, LICENSING ET COMPÉTENCES : LES TROIS POINTS D'ATTENTION DE LA BTP

Outre le besoin de qualité et de pertinence de l'information disponible sur la BTP, plusieurs problématiques vont mobiliser l'USF. D'abord, côté roadmap : « La roadmap BTP diffère, selon qu'on soit sur NEO ou Cloud Foundry. Et même sur cette dernière plateforme, les services disponibles sur Azure peuvent ne pas être les mêmes que sur AWS ou Google Cloud Platform. Cela provoque le mécontentement chez les clients, car ils ne peuvent pas passer facilement d'un hyperscaler à l'autre. Sur l'environnement NEO, par ailleurs, les investissements des "early adopters" d'il y a quelques années sont désormais mis à mal : il faudra préparer sérieusement leur migration – et même si SAP annonce le décommissionnement de NEO au 31 décembre 2028, ce qui laisse certes un temps de préparation, les utilisateurs devront faire preuve d'ingéniosité pour assurer la transparence dans le passage vers Cloud Foundry. En effet, même à vouloir anticiper la fin de NEO, nous constatons des cas où les clients sont obligés d'utiliser deux BTP, une sur NEO et une autre sur Cloud Foundry, tout simplement parce que la roadmap des services disponibles sur Cloud Foundry n'est pas du tout figée », explique le Président de l'USF.

Ensuite, se pose bien évidemment la question du licensing. Pour Gianmaria Perancin, « le choix entre le Pay-As-You-Go (PAYG), le Cloud Platform Engagement Agreement (CPEA) et la souscription pure et simple n'est vraiment pas si aisé. Sans oublier l'annonce par SAP d'appliquer

systématiquement une augmentation annuelle de 3,3 % des tarifs Cloud, qui est loin d'être justifiée surtout au niveau européen, mais qui apparaît de plus en plus comme une clause contractuelle incontournable ».

Enfin, la problématique des compétences est absolument cruciale : « Il faut convertir tous les abappeurs en développeur Low Code / No Code, ce qui est un chantier très complexe à réaliser », observe le Président de l'USF. Rappelons que le low code / no code offre la capacité à rester au standard sur S/4HANA et à déporter tous les spécifiques sur la BTP. « En outre, ce sujet porte aussi des considérations/réflexions en termes de "citizen developer" et cela peut avoir des impacts forts pour l'organisation et la gouvernance entre les DSI et les métiers, par exemple en matière de cadres de développement à respecter, ou encore en industrialisation des démarches prototypales, sans oublier l'éternelle question autour du Shadow IT », ajoute-t-il.

### RISE SUR AZURE À LA PEINE ?

Si la BTP suscite un engouement clair de la part des entreprises (on l'a vu lors du dernier SAPPHIRE - *lire pages 14 et 15*), il n'en est pas de même de RISE sur Azure. SAP et Microsoft ont proposé à l'USF d'intervenir lors d'un tour de France de quatre étapes, afin de répondre aux questions soulevées : mais les participants ont été bien peu par rapport à toutes les prévisions des deux éditeurs. « Nous avons été obligé de constater qu'il n'y a pas eu de plébiscite clair de la part des entreprises, alors que SAP affirme que RISE est l'un de ses fers de lance. Ce tour de France a mis en exergue un malaise de l'écosystème : est-il vraiment prêt ? Cela questionne sur la capacité de l'offre à conquérir le marché. Les solutions et les hyperscalers sont-ils prêts et en réelle adéquation par rapport aux attentes ? Le buzz, n'a-t-il pas été suffisant ? » s'interroge le Président de l'USF, pour qui cela pose aussi la question de la pertinence de la stratégie de l'éditeur. Lors de la réunion du SUGEN, en avril dernier, Christian Klein, CEO de SAP, a insisté sur la nécessité, pour l'éditeur, de se focaliser uniquement sur les développements en Cloud et plus On Premise. « L'USF se doit de questionner ses adhérents sur cette injonction à aller, ou pas, vers le tout-cloud (y compris vers le Paas et le Iaas) », estime Gianmaria Perancin.



**Christophe Cannie**  
Président de la Commission  
Rhône-Alpes - USF  
Vice-Président Ecosystème  
Partenaires SAP - USF



**Elysa Blanchet**  
Déléguée Générale



**Magali Nogueira**  
Responsable Marketing  
& Communication



**Jonathan Texier**  
Responsable Développement,  
Marketing & Digital

Bureau USF

## Le Lieu Partenaires USF : une rapide montée en puissance



« Avec "Son Lieu" l'USF s'ouvre à l'écosystème des Partenaires SAP, afin de générer de la valeur pour nos adhérents, et proposer de nouveaux services pour une meilleure connaissance de cet écosystème. Nous en sommes qu'au début, mais le Lieu est déjà très fréquenté et trouve bien sa place. »

*Citation de Christophe Cannie, Vice-Président Ecosystème Partenaires.*

Le Lieu Partenaires, initiative de l'USF, a pour vocation de centraliser toutes les solutions autour de SAP et propose un catalogue de partenaires référencés, de leurs solutions, leurs expertises et les événements qu'ils organisent. En outre, on y trouve tous les contacts utiles ainsi que les experts des partenaires, selon leurs domaines de compétences. « L'ambition de l'USF est d'accompagner nos adhérents pour qu'ils identifient le plus rapidement possible et le plus simplement les meilleures solutions qui correspondent à leurs besoins, ce qui est parfaitement en phase avec la mission de partage de l'USF », résume Elysa Blanchet, Déléguée Générale de l'USF.

### Une réponse pertinente à une attente forte de l'écosystème

La première réunion de présentation du Lieu Partenaires USF, le 29 mars dernier, a rassemblé près de 100 partenaires. « Nous leur avons présenté les objectifs, le mode de fonctionnement et les modalités de partenariat. Ils sont très intéressés, cette plateforme était en effet très attendue et les partenaires nous ont félicité », souligne Magali Nogueira, Responsable Marketing & Communication de l'USF. D'ores et déjà, plus de cinquante partenaires ont intégré la plateforme, avec 131 solutions et 150 produits SAP représentés (chiffres en constante évolution).

Les partenaires doivent toutefois se conformer à plusieurs prérequis : être actif dans l'écosystème SAP, leurs activités doivent correspondre aux intérêts de la communauté. De même, les partenaires doivent travailler sur le marché français, avoir des correspondants francophones et ne pas être concurrent du cœur de métier de SAP.

Les partenaires ont le choix entre **3 formules de partenariat : standard, supérieure et privilège**, chacune offrant des niveaux différents de visibilité, avec la possibilité d'intégrer des vidéos et des contenus supplémentaires. « L'intérêt de cette plateforme est qu'elle s'adresse à tous les partenaires SAP, pas unique-

ment ceux qui exposent lors de notre Convention USF. Elle leur apporte une présence tout au long de l'année auprès de nos adhérents et des utilisateurs SAP », détaille Jonathan Texier, Responsable Développement, Marketing & Digital de l'USF.

### Une communication tous azimuts

La plateforme fait l'objet d'une communication active et régulière de la part de l'USF. « Nous nous engageons à communiquer au maximum auprès des adhérents, en particulier avec des e-mailings, des sondages, des notifications sur le RSE de l'USF. Il est essentiel de maintenir un lien permanent de notre communauté USF avec les partenaires de l'écosystème SAP », rappelle Magali Nogueira. « SAP propose également une plateforme (Partner Finder) qui référence les partenaires au niveau mondial, avec Le Lieu Partenaires USF nous privilégions la proximité et l'interactivité. Nous souhaitons que cette plateforme vive au quotidien, cela fait partie de nos engagements vis-à-vis de nos partenaires », ajoute la Responsable Marketing & Communication de l'USF. Pour cela, plusieurs rendez-vous annuels leur seront proposés : « Cela permettra d'intégrer des idées d'évolution pour encore mieux répondre aux attentes des partenaires et faciliter l'usage de la plateforme », précise Magali Nogueira.



### #Séquence1 Faire du bruit

#### LE LIEU PARTENAIRES USF :

Le 1<sup>er</sup> rendez-vous est prévu le 4 juillet, avec **une table-ronde sur la pénurie de ressources**, à laquelle participeront plusieurs experts d'horizons différents.

À cette occasion, nous partagerons un bilan chiffré et nous lancerons le **challenge « Top partenaire de l'été »** qui récompensera celui qui aura le plus communiqué sur Le Lieu Partenaires.



**Bernard Cottinaud**  
 Vice-Président Stratégie - USF  
 Président de la Commission Organisation et Gouvernance - USF  
 Bouygues Construction IT



## L'IMPACT DES DIRECTIVES EUROPÉENNES POUR LE DÉVELOPPEMENT DURABLE AU CŒUR DES TRAVAUX DE LA COMMISSION ORGANISATION & GOUVERNANCE

Les directives européennes pour le développement durable (Corporate Sustainability Reporting Directive ou CSRD) et leurs impacts sur le Système d'Information des entreprises : telle sera la problématique que va traiter en 2023 et 2024 la Commission Organisation & Gouvernance. Cinq ateliers d'une durée de deux heures sont d'ores et déjà prévus (cf. encadré).

La CSRD sera applicable dès 2024 pour la plupart des entreprises. Les grands groupes, les PME cotées et les entreprises étrangères travaillant dans l'UE sont concernées dès qu'elles atteignent des critères très précis de nombre de salariés, de CA ou de bilan.

	Soumission CSRD	Date exercice	Date reporting
<b>Grandes entreprises de +500 salariés qui remplissent 1 des 2 critères :</b> • Bilan > 20 M€. • CA > 40 M€.	✓	2024	2025
<b>Entreprises de +250 salariés qui remplissent 1 des 2 critères :</b> • Bilan > 20 M€. • CA > 40 M€.	✓	2025	2026
<b>PME cotées en bourse qui remplissent 2 des 3 critères :</b> • +50 salariés. • Bilan < 4 M€. • CA < 8 M€. <b>Établissements de crédit :</b> • De petite tailles et non complexes. <b>Les entreprises d'assurances captives</b>	✓	2026	2027
<b>Entreprises non européennes :</b> • CA > 150 M€ sur le marché de l'UE sur les 2 dernières années. • Au moins une filiale dans l'UE qui génère un CA > 150 M€ et remplit les critères de la grande entreprise.	✓	2028	2029

Ainsi, le nombre d'entreprises européennes concernées dès 2024 est estimé à plus de 50 000.

La CSRD fixe des normes et obligations que les entreprises doivent insérer chaque année dans leur reporting extra-financier. Elle leur impose de suivre et de publier, en plus de leur bilan financier, un bilan ESG (Environnemental, Social et de Gouvernance), donnant ainsi autant d'importance à la dimension durable qu'à la dimension économique de leurs activités. Les entreprises devront obligatoirement suivre et partager leurs impacts environnementaux et sociaux, ainsi que leurs pratiques de gouvernance. C'est certainement une bonne nouvelle pour la planète mais c'est un sacré challenge pour les entreprises.

Leur reporting devra être plus complet puisqu'il fusionnera les risques financiers et extra-financiers. « Concrètement, le reporting RSE prendra autant d'importance que le reporting financier. Beaucoup d'entreprises communiquent déjà sur leur actions RSE, mais souvent à partir de données estimées et donc pas toujours très fiables et de surcroît assez difficilement auditables », constate Bernard Cottinaud, Président de la Commission Organisation & Gouvernance.

Les entreprises devront rendre compte à la fois de leur stratégie et modèle d'affaires, des moyens qu'elles auront mis en place pour contribuer à la transition écologique et de la performance de leurs actions notamment avec des indicateurs de suivi. « Le RGPD était déjà un chantier complexe, mais la CSRD c'est puissance dix ! Il faudra en effet produire plus d'un millier d'indicateurs : 1 100 "Datapoints" exactement regroupés dans les 82 "Disclosure requirements" du reporting ESG. Tous les métiers et tous les processus de l'entreprise seront impactés ainsi que tous ses fournisseurs et partenaires qui devront aussi produire les informations nécessaires. L'impact de ces directives paraît assez colossal aussi bien sur l'organisation à mettre en oeuvre pour organiser la production des exigences attendues que sur le Système d'Information qui va supporter tout cela », estime Bernard Cottinaud.

Les reportings extra-financiers devront être publiés selon des normes précises, y compris au format digital, afin de faciliter l'utilisation et le partage de ces informations. De plus, ces rapports ESG devront être audités et certifiés par une structure indépendante, qui vérifiera la sincérité des informations et la présence d'objectifs de durabilité. La traçabilité de bout en bout de l'information produite devient donc primordiale.

Il y a évidemment des impacts forts sur les Systèmes d'Information. Il faudra notamment capitaliser au maximum sur les informations disponibles en interfaçant avec les outils existants notamment financiers, mettre en place un outil de reporting unique comme colonne vertébrale des reportings avec des add-on spécifiques sur les sujets RSE et positionner la responsabilité de la performance du reporting de durabilité au sein des équipes maîtrisant la production d'information

« L'ambition de la Commission Organisation & Gouvernance est de sensibiliser ses membres, dont la plupart font partie des DSI, à ce nouvel enjeu stratégique. Car avec la CSRD, tous les flux devront être tracés,

auditables et les calculs documentés et explicables. Au-delà de l'outillage à mettre en oeuvre pour assurer le reporting, c'est avant tout une vraie problématique de gestion de données, à laquelle il faut se préparer : traçabilité et validation des sources, niveau de qualité, transformations opérées dans la chaîne de valeur, principes de calcul utilisés, traçabilité à chaque étape, historisation des changements... »

« La première réunion a été un succès, avec 76 participants, le sujet mobilise clairement les entreprises qui sont en attente d'informations. En effet, le sujet est nouveau et les entreprises sont encore loin d'avoir industrialisé leurs processus de production du reporting ESG et la DSI est souvent encore peu impliquée », souligne Bernard Cottinaud. Selon un sondage réalisé lors de la réunion de la Commission O&G du 12 mai dernier, les deux-tiers des entreprises s'estiment concernées par la publication d'informations extra-financières, mais le niveau de connaissance estimé par les participants n'atteint que 1,7 sur 5 !

La Commission O&G s'est fixée plusieurs objectifs :

- Animer des ateliers de travail pour réfléchir sur le concept de durabilité et son impact sur les entreprises.
- Décortiquer les nouvelles obligations pour mieux les comprendre.
- Réfléchir aux possibilités de mise en oeuvre et aux impacts sur l'organisation.
- Analyser l'offre logicielle sur le marché et les solutions proposées par SAP.
- Partager des REX de clients SAP ayant mis en place des reportings extra financiers ESG, en tirer les enseignements et les bonnes pratiques.

La Commission O&G, qui sera accompagnée par le cabinet de conseil Mazars, produira une Note de Perspectives à l'automne 2024.

**« Un point d'étape des travaux réalisés est déjà prévu pour la Convention USF 2023 », assure Bernard Cottinaud.**

### LES CINQ ATELIERS PRÉVUS

- Atelier 1 : Définition de la thématique, poser la problématique.
- Atelier 2 : Chaîne de valeur, accès et production de l'information.
- Atelier 3 : Présentation des solutions SAP et des processus de production de données.
- Atelier 4 : Comment intégrer/interfacer le reporting extra financier à des outils de reporting financier.
- Atelier 5 : Impact sur l'organisation et les processus et partage de REX.



# ENEZ À LA CONVENTION USF, C'EST CHATGPT QUI VOUS LE DIT !

Nous avons demandé au désormais célèbre robot conversationnel ChatGPT d'identifier les dix arguments pour attirer les participants à la Convention 2023. L'IA a produit le texte suivant, qui n'a été ni modifié ni réécrit.

Nous avons toutefois ajouté une erreur : si vous l'identifiez\*, contactez Jonathan Texier ([jonathan.texier@usf.fr](mailto:jonathan.texier@usf.fr)) ou Magali Nogueira ([magali.nogueira@usf.fr](mailto:magali.nogueira@usf.fr)). Votre vigilance à relire attentivement un texte entièrement produit par une IA (non-adhérente à l'USF...) vous permettra d'être récompensé(e) lors de la Convention USF 2023 !

## 1. OPPORTUNITÉ DE RÉSEAUTAGE

La Convention USF offre une plateforme unique pour rencontrer des professionnels du secteur SAP francophone, y compris des experts, des utilisateurs expérimentés et des représentants d'entreprises renommées. C'est une occasion précieuse de nouer des contacts, d'échanger des idées et de développer votre réseau professionnel.

## 2. ACCÈS À DES CONFÉRENCES DE HAUT NIVEAU

La Convention propose un programme riche en conférences animées par des experts reconnus dans le domaine de SAP. Ces conférences offrent des informations précieuses, des tendances émergentes et des meilleures pratiques, permettant aux participants de rester à jour et de bénéficier des connaissances les plus récentes.

## 3. PARTAGE D'EXPÉRIENCE ENTRE PAIRS

Les ateliers et les sessions de la Convention offrent l'occasion d'entendre des témoignages d'utilisateurs SAP francophones qui ont fait face à des défis similaires aux vôtres. Vous pouvez apprendre de leurs expériences, de leurs succès et de leurs échecs, ce qui peut vous aider à optimiser vos propres projets SAP.

## 4. DÉCOUVERTE DES DERNIÈRES INNOVATIONS

La Convention rassemble des éditeurs de logiciels et des partenaires SAP, offrant aux participants un aperçu des dernières innovations et des nouvelles fonctionnalités des solutions SAP. Vous pouvez découvrir de nouveaux outils, des améliorations de produits et des tendances technologiques qui peuvent améliorer votre propre utilisation des solutions SAP.

## 5. ÉCHANGE DIRECT AVEC LES EXPERTS

Vous aurez la possibilité de discuter en personne avec des experts SAP, des intégrateurs et des consultants renommés. Cela vous permet d'obtenir des réponses à vos questions spécifiques, de solliciter des conseils personnalisés et de bénéficier de l'expertise de ces professionnels.

## 6. ACCÈS À DES PARTENAIRES DE CONFIANCE

La Convention USF rassemble un large éventail de partenaires SAP, notamment des éditeurs de logiciels, des intégrateurs et des sociétés de services. Vous pouvez explorer les différentes options et trouver des partenaires

de confiance pour vos futurs projets SAP, bénéficiant ainsi de leur expérience et de leur expertise.

## 7. POSSIBILITÉ DE PARTICIPER À DES ATELIERS PRATIQUES

La Convention propose des ateliers interactifs, où vous pouvez acquérir des compétences pratiques et des connaissances approfondies sur des sujets spécifiques liés à SAP. Ces sessions pratiques vous permettent d'apprendre en faisant, de poser des questions et d'obtenir une expérience pratique sur les aspects techniques ou fonctionnels de SAP.

## 8. DÉCOUVERTE DE SOLUTIONS COMPLÉMENTAIRES

En plus des solutions SAP, la Convention présente également des solutions complémentaires, des intégrations tierces et des innovations provenant de partenaires technologiques. Cela élargit votre vision et vous permet de découvrir des outils et des applications qui peuvent compléter et améliorer vos solutions SAP existantes.

## 9. OPPORTUNITÉ D'INFLUENCER LES DÉVELOPPEMENTS FUTURS

En participant à la Convention USF (Utilisation SAP Francophone), vous avez la possibilité d'exprimer vos besoins, vos suggestions et vos demandes directement aux représentants de SAP et des partenaires. Cela peut influencer les développements futurs des solutions SAP et vous permettre de contribuer à l'évolution du logiciel.

## 10. MOMENTS DE DÉTENTE ET DE CONVIVIALITÉ

En dehors des sessions professionnelles, la Convention USF offre également des moments de détente et de convivialité. Vous pouvez rencontrer vos pairs dans un cadre informel, échanger des expériences et créer des liens durables. Ces moments de convivialité contribuent à renforcer les relations professionnelles et à élargir votre réseau.



**\* Avez-vous identifié l'erreur ?**

- Oui : écrivez-nous vite !
- Non : relisez ! ;)

Venez chercher votre lot à la Convention USF les 11 & 12 octobre 2023 à Nantes (lots limités)

**Témoignage de Xavier Meulemans**

Directeur SIRH et de la politique de rémunération  
du groupe L'Occitane



Xavier Meulemans

**En bref :**

La marque L'Occitane a été créée en 1976.

**Quelques chiffres :**

- 3 000 points de vente (dont 1500 boutiques en nom propre) dans 90 pays.
- Chiffre d'affaires : 1,78 milliard d'euros.
- Effectifs : 9 000 salariés.

## Le groupe L'Occitane harmonise ses processus RH avec SuccessFactors

Le groupe L'Occitane, spécialiste des produits cosmétiques, s'est en partie développé au travers d'opérations de croissance externe. Son activité se répartit ainsi aujourd'hui sur plusieurs marques, la plus connue en France étant L'Occitane en Provence.

Gérer plusieurs milliers de salariés répartis dans le monde entier est toujours un défi. « Il est difficile de piloter une organisation d'une telle taille sans système capable de centraliser les informations RH au niveau groupe. On m'a donc confié la mission de mettre en place un SIRH adapté », explique Xavier Meulemans, Directeur SIRH et de la politique de rémunération au siège de la société, à Genève.

Après une phase d'analyse des différentes solutions lors de l'appel d'offres SIRH, SAP SuccessFactors répondait le mieux aux attentes du groupe L'Occitane : « C'est une solution modulable, qui nous permet d'avancer selon nos besoins. Nous ne sommes ainsi pas obligés de déployer l'ensemble de ses fonctionnalités en mode "big bang". Son interface utilisateur compatible avec tous les types d'écrans nous a également intéressé », précise Xavier Meulemans.

Concernant l'intégrateur qui allait accompagner le groupe L'Occitane dans ce projet structurant, le choix s'est fait en deux étapes. « Nous avons initialement démarré avec un autre intégrateur qui était à l'époque notre partenaire historique sur notre ERP SAP ECC. Mais nous avons ressenti rapidement le besoin de nous adresser à un acteur cultivant une plus grande proximité avec ses clients et expert de la solution SAP SuccessFactors, en l'occurrence Arago Consulting », poursuit le Directeur SIRH.

**Un déploiement sur 90 pays**

Le projet démarre en 2015, avec le déploiement successif de différents modules : recrutement, Core RH, puis performance. Par la suite, les équipes se

sont penchées sur la partie succession avant d'aborder plus récemment la prise en charge des rémunérations. Chacun de ces modules a été déployé par vagues successives. « Les processus RH sont plus ou moins matures selon les régions ou les marques », constate Xavier Meulemans. « Leur intégration dans notre SIRH ne peut donc se faire à la même vitesse. Pour qu'un déploiement soit considéré comme réussi, il faut que les utilisateurs aient adopté la solution. Nous voulons prendre le temps de travailler le sujet de l'accompagnement au changement, afin de déployer la solution lorsque les utilisateurs se sentent prêts et non pas l'imposer aux forcesps. »

Aujourd'hui, SAP SuccessFactors est déployé sur tous les pays où opère le groupe, mais pas pour tous les publics ni toutes les marques. « Nous prévoyons dans notre roadmap de déployer la solution sur les populations travaillant en boutique, qui ne sont pas encore toutes couvertes, ainsi que sur les marques acquises récemment. Les utilisateurs apprécient également de pouvoir accéder à toute l'information RH du groupe depuis un unique outil. En central, les cockpits permettent d'être enfin au clair sur des informations clés, comme le nombre de salariés. La solution participe à fiabiliser l'information RH », détaille Xavier Meulemans.

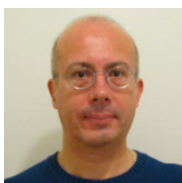
Arago Consulting accompagne toujours le groupe L'Occitane dans le déploiement et l'amélioration de son SIRH SAP. « Cela se passe très bien, et même de mieux en mieux. C'est un vrai partenariat qui s'est noué entre nos équipes et celles d'Arago Consulting. Nous nous sentons vraiment bien accompagnés, y compris sur les phases critiques du projet ou lors de pics de charge », assure Xavier Meulemans, qui ne regrette pas non plus le choix d'une solution Cloud : « Le Cloud se prête bien à une approche agile. Il permet de mettre en place un MVP (Minimum Viable Product) très rapidement, puis de travailler par évolutions incrémentales ».



### Témoignage de Gabriel Chevalier

Chef de projets Système d'Information Décisionnel  
au Conseil départemental de la Vendée

## Le Conseil Départemental de la Vendée modernise son système décisionnel avec SAP BI



Gabriel Chevalier

Le Conseil Départemental de la Vendée a migré de Business Objects vers SAP BI 4.3 pour pérenniser les usages sur sa plateforme. Le passage à cette version, accompagné par TVH Consulting avec lequel le Conseil Départemental travaille depuis 2013, a été motivé par plusieurs raisons, notamment la montée de version des systèmes d'exploitation, la refonte de la sécurité, la sécurisation HTTPS, la modernisation du portail, la pérennisation des usages sur la plateforme et le suivi de l'évolution du système d'information.

« Il fallait avant tout remplacer les serveurs et sécuriser le portail, qui n'était plus à l'état de l'art dans ce domaine, mais également faire évoluer l'ergonomie (vers un portail Fiori), Business Objects n'étant pas assez convivial, selon les utilisateurs », résume Gabriel Chevalier, chef de projets Système d'Information Décisionnel au Conseil départemental de la Vendée. D'autant que les usages du décisionnel sont très larges : ils concernent à la fois la finance, les ressources humaines, les infrastructures routières, les missions sociales... « Nous éditons beaucoup de statistiques, dont certaines correspondent à des obligations réglementaires, par exemple dans le domaine social », ajoute le chef de projets.

Parmi les points forts de la solution SAP BI 4.3 justifiant cette migration, effectuée entre février et mai 2022, figuraient la possibilité de configurer la nouvelle méthode SSO SAML en réponse aux exigences du RSSI, la modernité des interfaces par rapport à BO et les nouvelles options telles que les tuiles Fiori qui

permettent d'agir sur les documents et de lancer une nouvelle planification.

En amont de la migration, un travail d'audit a été mené, « une étape utile pour notamment identifier les utilisateurs inactifs et les documents inutilisés », précise Gabriel Chevalier. Le nombre d'utilisateurs a ainsi été réduit, de plus de 600 à 430 aujourd'hui (sur un total de 2 600 agents). Gabriel Chevalier s'est également appuyé sur des référents fonctionnels dans les principaux métiers. « L'objectif était de leur exposer les évolutions prévues et qu'ils soient les relais vers les utilisateurs, de manière à les rassurer et les accompagner. »

En termes de conduite du changement, afin de faciliter l'appropriation de la nouvelle version par les utilisateurs, des formations institutionnelles ont été proposées et, surtout, des webinaires de découverte des interfaces, disponibles sur l'Intranet, donc consultables à la demande. « Il ne faut pas présupposer que les utilisateurs vont découvrir par eux-mêmes les évolutions, la gestion du changement est fondamentale », prévient Gabriel Chevalier. À terme, il est prévu d'intégrer des conseils pratiques sur le portail décisionnel. « L'outil est riche, il faut le faire vivre en permanence », observe le chef de projet.

Prochaine étape : l'intégration de fonctionnalités de visualisation de données, avec la solution Need4Viz, qui propose des composants graphiques pour SAP BI qui ne sont pas livrés avec WebBI. « Nous gagnerons ainsi en interactivité », assure Gabriel Chevalier.

#### Quelques chiffres :

- Budget 2022 : 1,02 milliard d'euros.
- 2 600 agents
- 150 métiers différents.

#### Pour en savoir plus :

- [www.vendee.fr](http://www.vendee.fr)

#### Les différentes étapes :

- **Lancement** : définir des prérequis et des plannings, organiser la réunion de lancement.
- **Ateliers** : vérifier que tous les environnements sont conformes et spécifier toutes les configurations attendues.
- **Installation** : installer tous les environnements dans la configuration attendue, avec une sécurisation SSL.
- **Migration** : migrer tout le contenu disponible et supporté.
- **Formation** : s'assurer que les utilisateurs puissent s'approprier correctement la solution.

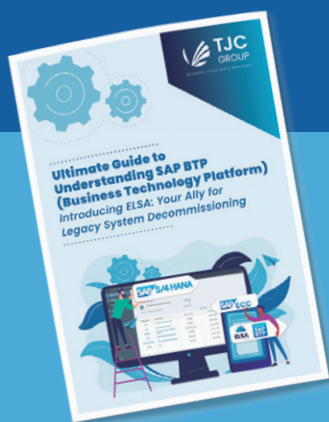
## QUELLE SOLUTION POUR GÉRER L'ARRÊT DE VOS SYSTÈMES LEGACY EN CONFORMITÉ AVEC VOS OBLIGATIONS LEGALES ?



**Tarik BEZIT**  
Directeur commercial France

 **Contactez-nous**  
tbezit@tjc-group.com

[www.tjc-group.com](http://www.tjc-group.com)



Pour plus d'informations, veuillez télécharger le guide:  
<https://tinyurl.com/5t8xmkyh>



**L'application ELSA de TJC, certifiée SAP, vous permet à présent de gérer vos projets de décommissionnement et sécuriser la conformité fiscale et RGPD de vos données.**

**La solution ELSA de TJC « Enterprise Legacy System Application » fonctionne sur la SAP BTP et sur Cloud Foundry.**

**L'application ELSA, sa fonction :** La solution ELSA vous permet d'extraire, de conserver et consulter vos données et documents historiques à tout moment. En effet, vous pourriez demain, en tant qu'utilisateur SAP S/4 HANA, avoir besoin d'accéder au reporting d'un de vos systèmes Legacy, à certaines données, documents, correspondances ou transactions d'affichage. La solution ELSA permet une relecture aisée de ces éléments sans devoir former les nouveaux utilisateurs à l'utilisation des systèmes Legacy.

**Sur le plan de la conformité fiscale :** Contrairement à une idée reçue, les données migrées vers S/4HANA ne remplacent pas les données du système d'origine ECC6. Vous devez donc conserver vos données Legacy. En effet, une donnée S/4 qui a été migrée depuis votre système Legacy, ne constitue pas une archive fiscale et ne présente pas toujours une garantie de conformité pour un contrôleur fiscal ou un auditeur car cette donnée a pu avoir été modifiée ou filtrée. La conformité fiscale est native dans ELSA.

**Sur le plan de la sécurité informatique :** Les systèmes Legacy non maintenus sont une source de vulnérabilité et de risque important pour les entreprises. L'usage d'une VM ou Virtuelle Machine est risqué car les systèmes Legacy non maintenus présentent de facto des failles de sécurité.

**Sur le plan du RGPD :** Depuis 2018, les pénalités appliquées aux entreprises notamment par la CNIL, liées au non-respect des données personnelles sont croissantes. La solution ELSA permet la destruction précise des données personnelles issues de votre système Legacy et offre des fonctionnalités simples et puissantes de masquage de données. Vos DPO peuvent appliquer un cas concret très rapidement sans devoir mettre en œuvre un projet RGPD de plusieurs mois.

**Sur le plan de l'Intelligence Artificielle :** A l'heure de l'accélération du développement de l'intelligence artificielle, il est judicieux de conserver vos données historiques dans ELSA de façon pérenne et sécurisée à portée d'analyse. Vos données ont beaucoup de valeur.



- Le décommissionnement des legacy systèmes **permet d'accéder à toutes les données extraites** et réduit les coûts liés à leur conservation.
- Lorsqu'un **système est arrêté**, les applications sont perdues, mais avec ELSA les données et les documents restent disponibles.
- **ELSA** permet de créer **des archives fiscales** qui pourront répondre aux exigences de conformité et de réglementation en vigueur.





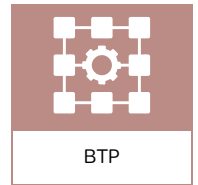
### David Waché

Président de la Commission  
Business Technology Platform - USF  
IT Director Application - EMEA West  
BTO - GEAT - Head of Dev./Int. Stream - Kion Group



### Mohamed Aharchi

Vice-Président de la Commission  
Business Technology Platform - USF  
SAP BTP Tech Lead - bioMérieux



BTP

## UNE NOUVELLE COMMISSION DÉDIÉE À LA BUSINESS TECHNOLOGY PLATFORM

Pour répondre aux nombreuses questions et interrogations sur la plateforme BTP (Business Technology Platform) exprimées par les adhérents de l'USF, une nouvelle Commission dédiée à cette offre de SAP, voit le jour. Elle est présidée par David Waché (Kion Group), avec Mohamed Aharchi (bioMérieux) en tant que Vice-Président.

« La SAP Business Technology Platform (BTP) constitue désormais la base technologique du portefeuille SAP et met à disposition des clients SAP des services permettant de générer de la valeur ajoutée à partir de l'intégration d'applications, de leur extension et de l'analyse de données.

Cette plateforme comprend un large éventail de services et de produits SAP hybrides qui, en interaction, soutiennent et accélèrent la transformation numérique des entreprises », résume David Waché.

Rappelons que la BTP regroupe dans un même environnement unifié des services autour de la data, de l'intelligence artificielle, les environnements et développements d'applications, l'automatisation et l'intégration. Selon SAP (Cf. USF Mag n°58, mars 2023), la BTP est « une plate-forme capable de transformer les données de l'entreprise en valeur métier, grâce à plus de 100 services disponibles et une capacité à s'interfacer avec n'importe quel applicatif métier. La BTP propose aussi une alternative efficace à la stratégie consistant à répliquer l'ensemble des données business dans un data lake sous un format brut. Avec la SAP BTP, les données sont exploitées là où elles se trouvent, en conservant leur profondeur et leur richesse avec la même capacité à les centraliser ».

« La journée BTP » organisée par l'USF chez SAP le 12 avril dernier, a réuni plus de 100 participants et a ainsi confirmé l'intérêt des utilisateurs à cette plateforme. L'agenda de la journée a été organisé autour de quatre temps forts : le positionnement de la plateforme BTP, les nouveautés 2023, le Cloud Platform Enterprise Agreement (CPEA) et la Customer Life Time Value (avec le témoignage de Didier Rauw d'Engie). Par ailleurs, plusieurs ateliers proposés

par des partenaires SAP, ont permis d'approfondir les thématiques essentielles liées à la BTP (les vidéos sont disponibles sur le RSE de l'USF) : comment construire sa BTP, développer la BTP autour d'un ERP standard, les enjeux pour l'élaboration budgétaire, la mise en place de SAP DataSphere, SAP Analytics Cloud BI et des flux entrants-sortants, de SAP Build, de la data suite SAP...

À l'issue de la journée du 12 avril, Gianmaria Perancin, Président de l'USF, a estimé, dans sa conclusion, « qu'elle a permis aux participants de faire une immersion profonde dans la BTP ». La BTP suscite de nombreuses questions, notamment la roadmap avec les hyperscalers, la sécurité dans les datacenters et le Cloud de confiance, sans oublier la problématique du licensing. « La question de la valeur est centrale, elle est prônée par l'USF, mais il ne faut pas oublier le ticket d'entrée, qui ne peut pas être traité au cas par cas », souligne le Président de l'USF, pour qui il faut également préserver les investissements déjà réalisés.

La Commission BTP, dont la première réunion est programmée le 27 juin, avec plus de 130 inscrits, ne manquera donc pas de sujets à approfondir. « Elle couvre tous les aspects (architectures, développements, systèmes, licences), impactant tous les processus métiers et l'hybridation des SI », explique David Waché. « Dans cette Commission nous tenterons d'illustrer par des retours d'expériences, des présentations d'experts SAP, l'offre SAP BTP. Cette nouvelle plateforme propose d'améliorer votre ERP en offrant une expérience utilisateur enrichie grâce à la puissance des dernières technologies », précise Mohamed Aharchi, Vice-Président de la Commission.



## UNE NOUVELLE DYNAMIQUE POUR LE GROUPE DE TRAVAIL GRC

**L'année 2023 sera celle d'une nouvelle dynamique pour le Groupe de Travail GRC (Governance Risk & Compliance), créé en 2014 dans le cadre de la Commission Organisation & Gouvernance. Animé par Camilo Charry-Gonzalez (L'Oréal) et Ozgur Brand, Responsable Business System Controls chez Sanofi, le Groupe de Travail bénéficiera également de l'expertise du cabinet KPMG.**

La relance de ses travaux se justifie doublement : d'une part, de nombreuses entreprises adhérentes de l'USF utilisent la solution GRC Access Control de SAP. D'autre part, la stratégie de SAP évolue aussi sur ce produit et il est essentiel de comprendre ce que prépare SAP, en lien avec sa stratégie HANA, Rise et Cloud, des problématiques qui n'avaient pas été développées dans le Livre Blanc GRC Access Control publié en 2016. « *La GRC est une problématique critique pour les entreprises, pas seulement pour les plus grandes, les risques sont de plus en plus diversifiés, avec des impacts majeurs, il faut donc une gouvernance, une identification de ces risques et des contrôles pour en limiter les conséquences* », résume Ozgur Brand, pour qui « *ce n'est plus simplement une question de conformité vis-à-vis des réglementations, mais de survie des entreprises* ».

La réunion du Groupe de Travail, le 8 juin dernier, avec plus de soixante participants, a été l'occasion de présenter la Roadmap SAP pour Access Control et Process Control, ainsi que les problématiques de fin de vie des outils et la stratégie Cloud. « *Nous souhaitons mieux comprendre la trajectoire Cloud, toutes les entreprises ne vont pas au même rythme et il faut tenir compte de l'existant. L'intervention de SAP lors de la réunion du Groupe de Travail a été utile pour clarifier la stratégie* », précise Ozgur Brand. Par ailleurs, L'Oréal et Sanofi ont partagé leurs expériences sur les risques liés à la séparation des tâches (Segregation of Duties) entre différents systèmes. « *Elle est difficile à mettre en œuvre, compte tenu de la taille des entreprises et de la complexité des processus* », note la co-animatrice du Groupe de Travail.

Les travaux du Groupe de Travail permettront la réalisation d'un benchmark GRC des différentes organisations, de positionner le contrôle interne dans les programmes de transformation S/4HANA et de répondre aux nouveaux enjeux du contrôle interne (ESG, automatisation des contrôles, etc.). La fin de maintenance de la version actuelle de l'ERP SAP annoncée pour 2027 encourage en effet les entreprises à porter une attention particulière à la transformation de leur environnement SI. Selon KPMG, 400 programmes S/4HANA ont déjà été déployés en France et 600 sont en

cours de déploiement. Or, ces programmes transforment les processus et peuvent ainsi affaiblir le dispositif de contrôle interne...

Dans ce contexte, les problématiques à traiter ne manquent pas : comment assurer une meilleure adhésion de l'ensemble des parties prenantes vis-à-vis des solutions GRC, au-delà de l'IT ? Comment garantir un niveau de confiance dans les programmes de transformation S/4HANA ? Comment automatiser les contrôles pour répondre à des enjeux réglementaires ? Comment mettre les données et le Process Mining au service des enjeux du contrôle interne et du Risk Management ? Comment documenter des catalogues liés aux Business Roles ? Comment mieux gérer la séparation des tâches dans les programmes IAM ?

La prochaine réunion du Groupe de Travail, en septembre 2023, abordera la question des privilèges d'accès : « *C'est un sujet qui a émergé de nos échanges, il concerne la gestion de transactions exceptionnelles dans SAP qui nécessite une élévation des privilèges d'accès* », précise Ozgur Brand. Autre sujet envisagé : la digitalisation du contrôle interne. « *La finance et le contrôle interne sont des fonctions historiques qui ne se sont pas digitalisées au même rythme que d'autres métiers. Aujourd'hui, on ne peut plus traiter la GRC avec des tableurs, d'autant que l'IA peut apporter des bénéfices énormes, par exemple pour détecter des fraudes et les risques potentiels* », souligne Ozgur Brand.



Les porteurs du Groupe de Travail GRC (Governance Risk & Compliance) et Bernard Cottinaud, Président de la Commission Organisation et Gouvernance



**François Erignoux**  
Vice-Président Relations Internationales  
et **Bernard Cottinaud**  
Vice-Président Stratégie et Président de  
la Commission Organisation & Gouvernance  
se sont rendus au dernier SAPPHIRE organisé par SAP.

## SAPPHIRE 2023 Barcelone : SAP is back !

Le SAPPHIRE européen s'est tenu à Barcelone du 23 au 25 mai, à la suite de l'événement américain ayant eu lieu la semaine précédente à Orlando. En tant que client européen de SAP, on ne peut que se réjouir de voir SAP renouer depuis 2022 avec une tradition d'organisation des SAPPHIRE en Europe qui s'était un peu perdue. C'est une occasion idéale pour mieux comprendre la stratégie et la vision de SAP à travers toutes les nouvelles annonces qu'il ne manque pas d'y faire.

Ce SAPPHIRE revêt aussi une importance particulière pour les Groupes Utilisateurs européens, représentés par le UKSIG (Angleterre et Irlande), l'USF (France) et le VNSG (Pays-Bas). Un petit stand avait même été réservé par SAP pour les Users Group, mais en visibilité réduite et avec peu de communication sur son existence. Saluons tout de même le geste !

En guise d'introduction, le 23 au soir, avait lieu l'événement « *Clients & Partenaires français* » auquel SAP France avait convié l'USF et qui a rassemblé plus de 250 personnes. Grande séance C2C pour l'USF, au détour des rencontres et des conversations, pour recueillir de nombreux messages clients et se faire connaître auprès de nouveaux partenaires, candidats naturels au portail dédié de l'USF « *Le Lieu Partenaire USF* » (lire page 5 dans ce numéro) !

Le sentiment principal des nombreux utilisateurs présents et des Groupes Utilisateurs est que ce SAPPHIRE a été une réussite. Sous l'impulsion de Christian Klein, un nouvel état d'esprit souffle dans les voiles de SAP, ce qui semble créer une dynamique et un enthousiasme palpable autour d'un éditeur résolument

innovant. La keynote d'ouverture, le 24 a rassemblé plus de 5 000 personnes !

Les annonces se sont alors succédées en alternant la présentation théorique avec le business case associé, contextualisé par le témoignage d'un client qui l'a mis en œuvre.

### Le Cloud à tous les étages

Pour leur part, les clubs utilisateurs, du fait de leur proximité avec SAP SE, avaient déjà eu la primeur de nombreuses annonces plusieurs semaines auparavant, mais à la condition expresse de ne rien diffuser. Cela n'a absolument rien enlevé à l'expérience SAPPHIRE. Cela n'a pas entamé l'assiduité des participants, montrant s'il le faut, l'appétence des clients et des partenaires pour cette grand-messe de la culture SAP.

Les mots clefs de cette édition ont été : le Cloud, le Cloud, le Cloud ! Le cap est affirmé haut et fort et il est martelé à

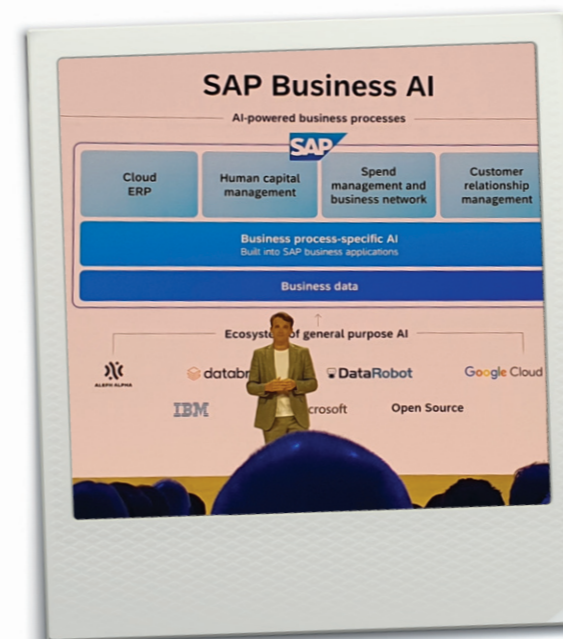
toutes les occasions. L'innovation SAP réside maintenant exclusivement dans le Cloud : avis aux clients historiques SAP On Premise...

Par ailleurs, SAP intègre l'IA dans la plupart de ses solutions et plus particulièrement, l'IA générative et enfin l'automatisation poussée !

Le Process Mining grâce à l'acquisition Signavio est de plus en plus présent dans tout le portfolio SAP et il ne se limite plus à la seule découverte des processus réels suivis par les utilisateurs, il intègre lui aussi des automatismes pour corriger les problèmes.

### Le développement durable irrigue toute l'offre SAP

Un des faits marquants de ce SAPPHIRE est la montée en puissance de l'ensemble de l'offre logicielle SAP pour porter la « *sustainability* » des entreprises. SAP a bien compris les enjeux et compte occuper une place prépondérante dans ce domaine, en adossant à son ERP tout l'outillage nécessaire à la production d'un reporting ESG fiable et auditable qui va devenir obligatoire dès 2024 pour la plupart des sociétés en Europe (lire pages 6-7 dans ce numéro) !



SAP insiste aussi lourdement sur le fait que les partenaires sont un écosystème dont il ne pourra pas se passer et sur lequel il va continuer de s'appuyer, les annonces des derniers partenariats en témoignent : Microsoft, Google, AWS...

### Des échanges informels pour éclairer les clients SAP

Les clubs utilisateurs ont été conviés à deux événements qui leur étaient dédiés. Le premier a permis de rencontrer Rohit Nagarajan, président EMEA North chez SAP, pour un échange informel sur les dossiers en cours de discussion entre les clubs utilisateurs et SAP.

Plusieurs sujets ont été abordés :

- La nécessité d'expliquer le calcul d'une des composantes du coût d'un contrat Cloud SAP, en particulier la fameuse revalorisation annuelle fixée mondialement à 3,3 %.
- Les erreurs de facturation de SAP vers ses clients et la mise en œuvre en cours de la solution BRIM par le Centre de Services Partagés européen de SAP à Prague.
- Les principes de la mise en œuvre du Green Ledger en mode hybride.
- La nécessité pour SAP d'expliquer de manière la plus explicite les bénéfices métiers du Clean Core.

Les points ont été notés par SAP qui s'est engagé à revenir vers les UGs avec des réponses.

Le second événement a été la visite accompagnée du démonstrateur des solutions SAP sur le thème de l'alimentation dans un contexte de développement durable (« *From Farm to Consume* »). Ce démonstrateur, sur le thème du « *Glacier* », met en lumière de manière interactive







## ÉTUDIER

Grâce aux informations techniques ou marketing sur les produits SAP



## PARTAGER

Les expériences  
Le savoir-faire  
Les connaissances sur l'écosystème SAP



## RÉFLÉCHIR

Sur des problématiques stratégiques, métiers & organisationnelles



## INFLUENCER

L'évolution des services et des produits SAP

# #ENSEMBLE

30 ANS INDÉPENDANCE MISSIONS  
GOUVERNANCE CLUB ÉVÉNEMENTS  
PÉRIMÈTRE D'ACTION UNITÉ

## POURQUOI ADHÉRER ?

TRAVAIL COLLECTIF

TROUVER DES IDÉES

GAIN DE TEMPS

LIVRABLES EXCLUSIFS

VEILLE TECHNOLOGIQUE

MONTER EN COMPÉTENCES

RÉSEAU D'ENTRAIDE

ÉTENDRE SON RÉSEAU

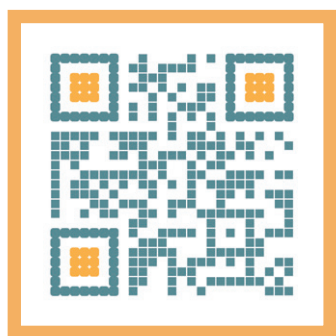
CONSOLIDER LES CONNAISSANCES

DIVERSITÉ DES COMMISSIONS

RELATION PRIVILÉGIÉE AVEC SAP



L'USF EN VIDÉO  
AVEZ-VOUS VISIONNÉ  
NOS DERNIÈRES PRODUCTIONS ?



## RÉSEAU SOCIAL D'ENTREPRISE

### « LA COMMUNAUTÉ USF »



Dédié aux membres USF, cet espace collaboratif rassemble toutes les actualités et informations concernant vos Commissions et Groupes de Travail. Livrables, Événements, Webinaires & Échanges avec vos pairs...

Tant de ressources et de possibilités en un seul endroit !

Activez votre compte : [www.communaute.usf.fr](http://www.communaute.usf.fr)